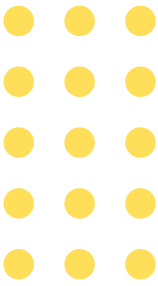




**Kampus  
Merdeka**  
INDONESIA JAYA



Laporan Pemetaan

# LAYANAN BERBASIS SISTEM INFORMASI

Unit Kerja Untag Surabaya



Badan Pengembangan Akademik



Update Mei 2023

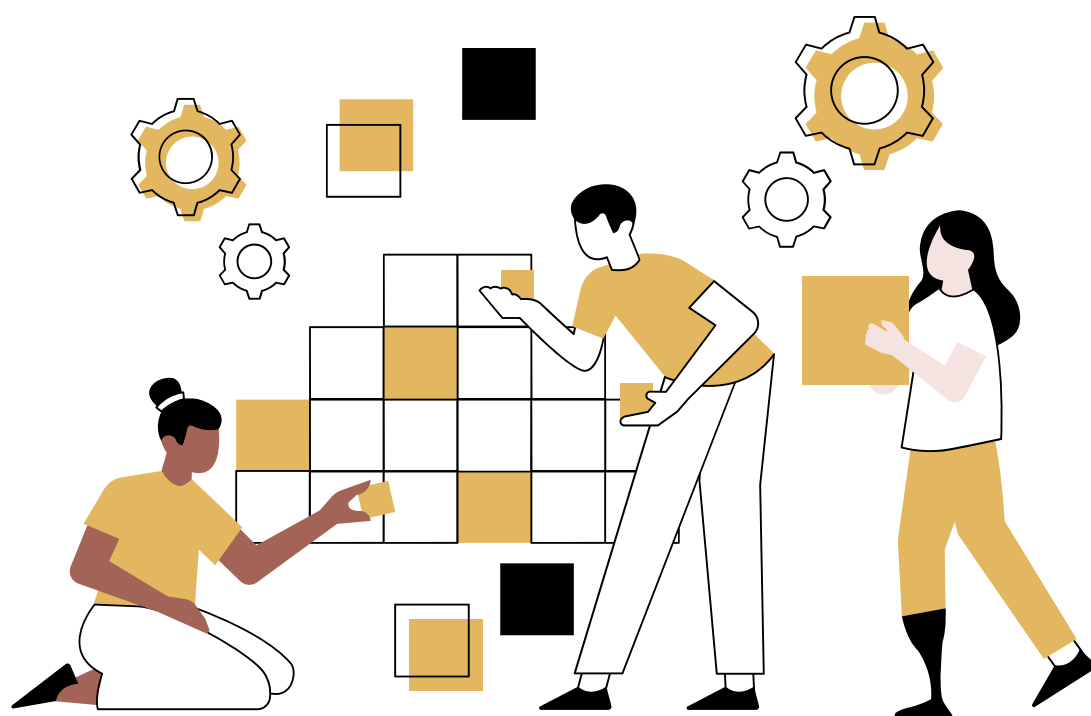
# PENGANTAR

Assalamualaikum Wr. Wb.

Puji dan syukur kami panjatkan kepada Allah SWT, karena atas berkat rahmat dan karunia-Nya laporan pemetaan layanan berbasis sistem informasi unit kerja Untag Surabaya dapat diselesaikan.

Bagi sebuah instansi, mengadopsi sistem teknologi dipahami akan mampu mempermudah pekerjaan dan pengambilan keputusan secara lebih efektif dan efisien. Ketika seluruh sistem yang mengelola informasi telah berjalan dengan baik, maka perencanaan dan pengembangan instansi menjadi lebih terukur. Seluruh unit kerja di lingkungan Untag Surabaya akan saling terhubung satu sama lain, dan informasi yang dihasilkan menjadi lebih baik dan minim kesalahan.

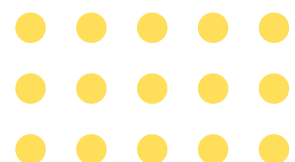
Badan Pengembangan Akademik Untag Surabaya menginisiasi Pemetaan Layanan Berbasis Sistem Informasi untuk mengetahui kebutuhan sistem di masing-masing unit kerja di Untag Surabaya. Kegiatan tersebut telah dilakukan pada Selasa, 16 Mei 2023. Berdasarkan kegiatan pemetaan tersebut BPA mengirimkan google form yang diisikan oleh masing-masing unit terkait dengan sistem yang sudah ada, baik yang sudah berjalan maupun yang belum efektif berjalan. Selain itu juga mengisikan sistem yang dibutuhkan kedepannya oleh Unit tersebut untuk menunjang aktivitasnya serta memudahkan unit kerja dalam membuat laporan untuk menunjang Akreditasi universitas maupun program studi.



# DATA UNIT

Berdasarkan data isian form pada kegiatan Pemetaan Sistem Informasi Pendukung unit kerja pada hari Selasa, 16 Mei 2023 terdapat beberapa unit kerja yang mengisi form kebutuhan sistem informasi untuk peningkatan kualitas layanan di masing-masing unit. Data ini di ambil hanya dari unit pengelola data yang selanjutnya akan di cek kembali apakah sistem yang dibutuhkan dapat digunakan bersama atau hanya untuk unit tertentu. Adapun daftar unit kerjanya sebagai berikut dengan rincian sistem informasinya dijelaskan pada bagian selanjutnya.

- **BIRO AKADEMIK**
- **BADAN KERJASAMA**
- **BIRO NON AKADEMIK**
- **BADAN PENJAMINAN MUTU**
- **LSP P1**
- **LPPM**
- **BADAN PERPUSTAKAAN**
- **HUMAS**
- **BIRO KEMAHASISWAAN**
- **BADAN PENGEMBANGAN SDM**
- **BADAN PENGEMBANGAN AKADEMIK**



# BIRO AKADEMIK

Development

## SIM AKADEMIK

Sistem ini merupakan sistem utama dalam memproses data akademik secara keseluruhan mulai pendaftaran sampai lulus



### Layanan



Mahasiswa  
Dosen

### Support Data



Akreditasi  
IKU

### Report



Laporan data pendaftar  
Laporan mahasiswa  
Laporan perkuliahan  
Laporan nilai  
Laporan lulusan

[sim.untag-sby.ac.id](http://sim.untag-sby.ac.id)

Seluruh kegiatan ini dilaporkan ke laman dikti PDDIKTI secara periodik serta terkoneksi ke beberapa sistem dikti lainnya

[pddikti.kemdikbud.go.id](http://pddikti.kemdikbud.go.id)

[pin.kemdikbud.go.id](http://pin.kemdikbud.go.id)

[sister.kemdikbud.go.id](http://sister.kemdikbud.go.id)

[ijazah.kemdikbud.go.id](http://ijazah.kemdikbud.go.id)

[spada.kemdikbud.go.id](http://spada.kemdikbud.go.id)

[sapto.kemdikbud.go.id](http://sapto.kemdikbud.go.id)

[siaga.kemdikbud.go.id](http://siaga.kemdikbud.go.id)

[sigap.kemdikbud.go.id](http://sigap.kemdikbud.go.id)

# BADAN KERJASAMA

Development

## SIM KERJASAMA

Sistem ini digunakan untuk mendata kerjasama di untag surabaya baik dalam lingkup universitas, fakultas & prodi.



### Layanan



Mahasiswa  
Dosen  
Umum

### Support Data



Akreditasi  
IKU

### Report



Laporan data jumlah kerjasama & detail kerjasama yang ada di universitas, fakultas & prodi

[simkerjasama.untag-sby.ac.id](http://simkerjasama.untag-sby.ac.id)

Seluruh kegiatan ini dilaporkan ke laman dikti LAPORKERMA secara periodik

[laporankerma.kemdikbud.go.id](http://laporankerma.kemdikbud.go.id)

# BIRO NON AKADEMIK

Development

## SIM PEMINJAMAN RUANG

Sistem ini digunakan untuk mendata & Mengelola peminjaman ruang dibawah biro non akademik



### Layanan



Mahasiswa  
Dosen  
Umum

### Report



laporan & monitoring peminjaman ruang pada satu sistem

Sistem ini akan diajukan untuk proses development agar bisa menunjang proses monitoring penggunaan ruang & peminjaman ruang secara IT tanpa perlu bertatap muka atau ke biro non akademik

# BADAN PENJAMINAN MUTU

Development

## E SPMI

Sistem ini digunakan untuk mendata kegiatan SPMI di BPM serta untuk menunjang akreditasi universitas ataupun prodi



### Layanan



Mahasiswa  
Dosen  
Unit Kerja

### Support Data



Akreditasi  
IKU

### Report



Laporan data terkait  
kebutuhan SPMI & Akreditasi

# LSP P1

Development

## SIM LSP

Sistem ini digunakan untuk mengelola data kegiatan LSP secara keseluruhan untuk mahasiswa, dosen serta asesor



### Layanan



Mahasiswa  
Dosen  
Umum

### Report



laporan & monitoring kegiatan uji kompetensi  
laporan peserta & asesor  
laporan pembayaran asesori

Proses sistem ini akan ditindak lanjuti dan akan didiskusikan bersama karena sebelumnya LSP P1 sudah mempunyai sistem informasi LSP dengan domain : .... tapi masih belum digunakan sama sekali.

# LPPM

Development

## SIMLITABMAS UNTAG

Sistem ini digunakan untuk mengolah data kegiatan penelitian & pengabdian dosen serta digunakan untuk mengolah data PKM

100%

### Layanan



Dosen

### Support Data



Akreditasi  
IKU

### Report



Laporan data penelitian & pengabdian  
dosen  
laporan kegiatan PKM

[litabmas.untag-sby.ac.id](http://litabmas.untag-sby.ac.id)

Seluruh kegiatan ini dilaporkan ke laman dikti SIMLITABMAS secara periodik

[simlitabmas.kemdikbud.go.id](http://simlitabmas.kemdikbud.go.id)

Development

## SIM KKN

Sistem ini digunakan untuk mengolah data kegiatan KKN seluruh mahasiswa Untag Surabaya

100%

### Layanan



Dosen  
Mahasiswa

### Support Data



Akreditasi  
IKU

### Report



Laporan data pelaksanaan KKN  
Laporan kepuasan mahasiswa  
Pemetaan desa binaan  
Luaran mahasiswa & pengabdian

[kkn.untag-sby.ac.id](http://kkn.untag-sby.ac.id)

# LPPM

Development

## EJURNAL UNTAG

Sistem ini digunakan untuk mengolah data penelitian / publikasi dosen Untag Surabaya



### Layanan



Dosen  
Mahasiswa  
Umum

### Support Data



Akreditasi  
IKU

### Report



Laporan data ppublikasi dosen  
Laporan SINTA

[jurnal.untag-sby.ac.id](http://jurnal.untag-sby.ac.id)

Seluruh kegiatan ini secara otomatis akan tersinkronisasi ke SINTA

[sinta.kemdikbud.go.id](http://sinta.kemdikbud.go.id)

Development

## SIM CONFERENCE

Sistem ini digunakan untuk mengolah data seminar hasil penelitian & pengabdian kepada masyarakat



### Layanan



Dosen  
Mahasiswa  
Umum

### Support Data



Akreditasi  
IKU

### Report



Laporan data kegiatan  
Laporan jumlah kegiatan

[conference.untag-sby.ac.id](http://conference.untag-sby.ac.id)



# LPPM

Development

## SIM INOVASI

Sistem ini digunakan untuk mengolah data inovasi dan kewirausahaan dibawah LPPM Untag Surabaya



### Layanan



Dosen  
Mahasiswa  
Umum

### Support Data



Akreditasi  
IKU

### Report



Laporan data luaran inovasi  
karya mahasiswa

Sistem ini akan ditindak lanjuti & diajukan untuk proses development agar bisa menunjang kegiatan Inovasi & kewirausahaan Untag Surabaya.

# BADAN PERPUSTAKAAN

Development

## ULISYS

Sistem ini digunakan untuk mengola data library, koleksi buku, peminjaman serta kegiatan library lainnya



### Layanan



Dosen  
Mahasiswa  
Umum

### Support Data



Akreditasi  
IKU

### Report



Laporan data koleksi  
Laporan data peminjaman buku  
Kunjungan offline ke perpustakaan

Sistem ini akan ditindak lanjuti & diajukan untuk proses development agar bisa menunjang kegiatan Inovasi & kewirausahaan Untag Surabaya.

Development

## REPOSITORY

Sistem ini digunakan untuk mengolah data tugas akhir, Skripsi, Tesis serta disertasi mahasiswa



### Layanan



Dosen  
Mahasiswa

### Support Data



Akreditasi  
IKU

### Report



Laporan data repositori per prodi  
Laporan kunjungan repositori  
laporan trend pencarian repository

[repository.untag-sby.ac.id](http://repository.untag-sby.ac.id)

# HUMAS

## SIM KEHUMASAN

Development



Sistem ini digunakan untuk mengola data kehumasan mulai dari jobdesk, jadwal kegiatan, liputan berita, manajemen souvenir serta kegiatan lainnya

### Layanan



Dosen  
Mahasiswa  
Umum

### Support Data



Akreditasi  
IKU

### Report



Laporan data kegiatan humas  
Laporan daftar berita & liputan  
Laporan Karya menaik mahasiswa  
Laporan data pakar untag surabaya

Sistem ini akan ditindak lanjuti & diajukan untuk proses developmen agar bisa menunjang kegiatan Humas & protokoler Untag Surabaya.

## GALLERY

Development



Sistem ini digunakan untuk mengolah data foto & video kegiatan yang ada di untag surabaya

### Layanan



Dosen  
Mahasiswa  
Unit  
UMUM

### Support Data



Akreditasi  
IKU

### Report



Laporan data kegiatan/event  
Database foto kegiatan

[gallery.untag-sby.ac.id](http://gallery.untag-sby.ac.id)

Sistem ini sudah ada namun perlu di redesign & disesuaikan dengan template terbaru agar lebih fresh dan menarik

# BIRO KEMAHASISWAAN

Development

## SIM POIN

Sistem ini digunakan untuk mengolah data prestasi mahasiswa yang akan di konversi dalam bentuk poin kegiatan dan diterbitkan SKPI



### Layanan



Dosen  
Mahasiswa

### Support Data



Akreditasi  
IKU

### Report



Laporan jumlah poin mahasiswa  
Laporan jumlah kegiatan mahasiswa

[point.untag-sby.ac.id](http://point.untag-sby.ac.id)

Development

## SIM PKM

Sistem ini digunakan untuk mengolah data proposal kegiatan PKM internal mahasiswa & dosen



### Layanan



Dosen  
Mahasiswa

### Support Data



Akreditasi  
IKU

### Report



Laporan peserta PKM

[pkm.untag-sby.ac.id](http://pkm.untag-sby.ac.id)

Development

## TRACER STUDY

Sistem ini digunakan untuk mengolah data tracer studi lulusan Untag Surabaya



### Layanan



Dosen  
Mahasiswa

### Support Data



Akreditasi  
IKU

### Report



Laporan masa tunggu lulusan  
Laporan tracer study  
Laporan data pekerjaan lulusan

[bka.untag-sby.ac.id](http://bka.untag-sby.ac.id)

# BADAN PENGEMBANGAN SDM

Development

## SIM SDM

Sistem ini digunakan untuk mengolah data SDM Untag Surabaya baik tendik ataupun dosen



### Layanan



Dosen  
Tendik

### Support Data



Akreditasi  
IKU

### Report



Laporan jumlah sdm  
Laporan golongan / kepangkatan SDM  
Laporan pensiun SDM  
Laporan tunjangan / gaji

[sdm.untag-sby.ac.id](http://sdm.untag-sby.ac.id)

Development

## SISTER

Sistem ini digunakan untuk mengolah data sumberdaya dosen mulai data pengajaran, penelitian, pengabdian hingga pendukung lainnya



### Layanan



Dosen

### Support Data



Akreditasi  
IKU

### Report



Laporan BKD  
Laporan Pelaksanaan pendidikan  
Laporan Serdos

[sister.untag-sby.ac.id](http://sister.untag-sby.ac.id)

Seluruh kegiatan ini secara otomatis akan tersinkronisasi ke SISTER DIKTI

[sister.kemdikbud.go.id](http://sister.kemdikbud.go.id)

# BADAN PENGEMBANGAN SDM

Development

## LMS PEKERTI

Sistem ini digunakan untuk mengolah data pelaksanaan PEKERTI & AA yang di selenggarakan Untag Surabaya



### Layanan



Dosen Umum

### Report



Laporan jumlah peserta  
Laporan histori kegiatan peserta  
Laporan penilaian aktifitas peserta

[pekerti.untag-sby.ac.id](http://pekerti.untag-sby.ac.id)

Development

## SIM PRAKTISI

Sistem ini digunakan untuk mengolah data praktisi perusahaan yang mengajar di untag surabaya



### Layanan



Dosen Umum

### Support Data



Akreditasi IKU

### Report



Laporan jumlah Praktisi  
Laporan Sebaran Praktisi  
Laporan Aktifitas Praktisi

Sistem ini akan ditindak lanjuti & diajukan untuk proses development agar bisa menunjang kegiatan dan pelaporan praktisi mengajar di Untag Surabaya.

## BADAN PENGEMBANGAN AKADEMIK

Development

### LMS ELITAG

Sistem ini digunakan untuk mengolah data penunjang pengajaran mulai sharing materi, tugas serta sharing referensi kuliah.

100%

#### Layanan



Dosen  
Mahasiswa

#### Support Data



Akreditasi  
IKU

#### Report



Laporan jumlah kelas Online  
Laporan aktivitas dosen di LMS  
Laporan jenis konten pembelajaran dosen

[elitag.untag-sby.ac.id](http://elitag.untag-sby.ac.id)

Seluruh kegiatan ini secara otomatis akan tersinkronisasi ke SPADA Indonesia

[spada.kemdikbud.go.id](http://spada.kemdikbud.go.id)

Development

### SIM MBKM

Sistem ini digunakan untuk mengolah data MBKM Untag surabaya untuk semua jenis BKP

100%

#### Layanan



Dosen  
Mahasiswa

#### Support Data



Akreditasi  
IKU

#### Report



Laporan jumlah Peserta MBKM  
Laporan BKP MBKM  
Laporan Kegiatan MBKM  
Laporan Konversi Nilai MBKM

[mbkm.untag-sby.ac.id](http://mbkm.untag-sby.ac.id)

## BADAN PENGEMBANGAN AKADEMIK

Development

### MOOCS

Sistem ini digunakan untuk mengolah data MOOCS Untag Surabaya, mulai pembuatan kelas hingga penilaian kursus.

100%

#### Layanan



Dosen  
Mahasiswa  
Umum

#### Support Data



Akreditasi  
IKU

#### Report



Laporan jumlah kelas Moocs  
Laporan aktivitas Moocs

[mooc.untag-sby.ac.id](http://mooc.untag-sby.ac.id)

Development

### SIM Penelitian & Pengembangan Pembelajaran

Sistem ini digunakan untuk mengolah data kurikulum & pembelajaran di untag surabaya mulai penerapan kurikulum, pengukuran capaian pembelajaran hingga pengembangan metode pembelajaran

0%

#### Layanan



Dosen  
Mahasiswa  
Umum

#### Support Data



Akreditasi  
IKU

#### Report



Laporan implementasi kurikulum  
Laporan Penilaian kurikulum  
Laporan capaian pembelajaran  
Laporan metode pembelajaran

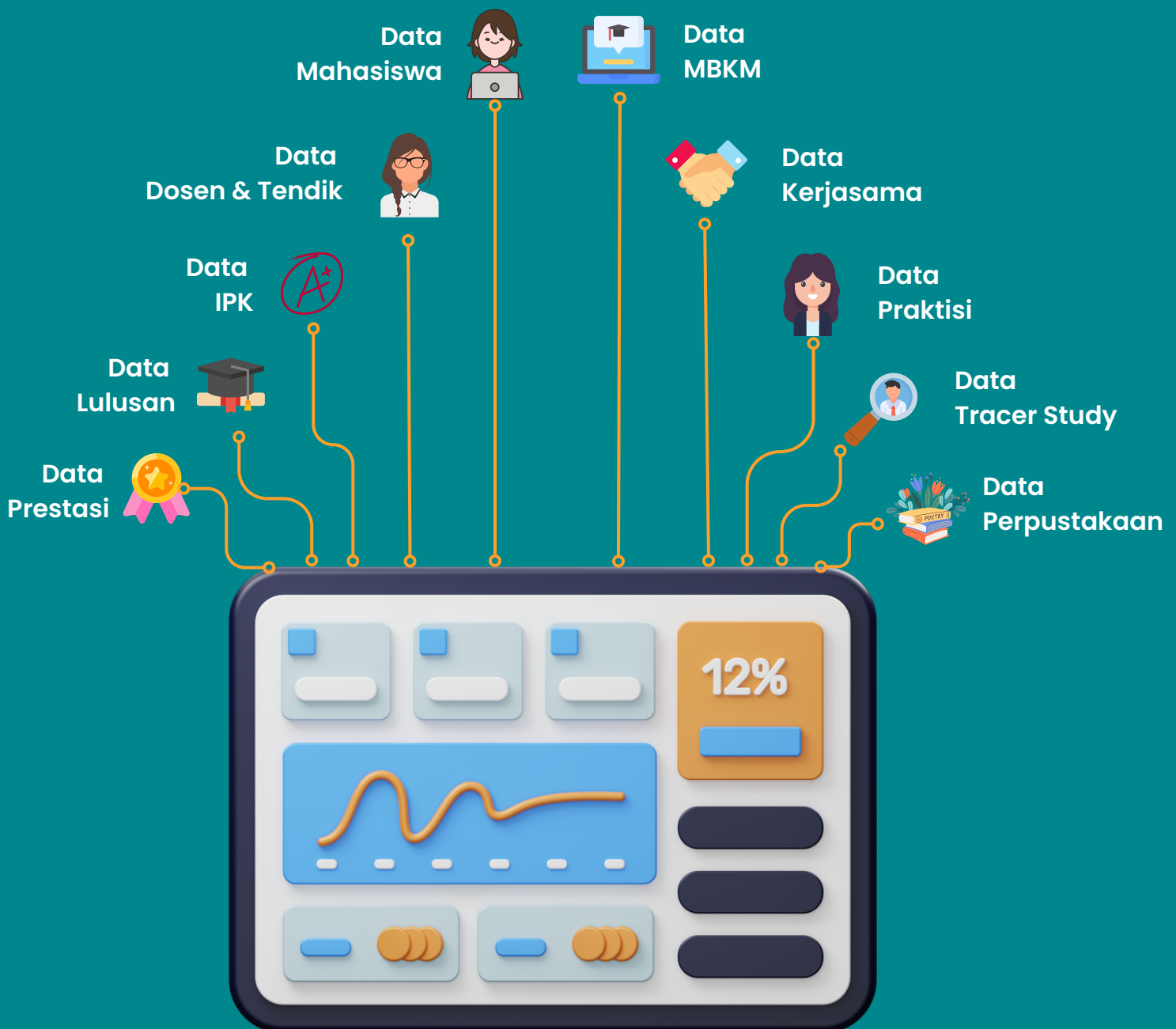
Sistem ini akan ditindak lanjuti & diajukan untuk proses development agar bisa menunjang kegiatan pengembangan pembelajaran di Untag Surabaya.



# PORTAL DATA

Untuk selanjutnya akan ditindaklanjuti terkait kebutuhan sistem informasi di unit kerja yang membutuhkan sistem informasi dengan cara berkoordinasi dengan tim development sistem yakni Direktorat Sistem Informasi (DSI) YPTA Surabaya.

Selanjutnya akan di buat portal data yang digunakan untuk membuat report dari semua sistem masing-masing unit sehingga memudahkan dalam pengambilan data untuk kebutuhan Akreditasi, IKU & Pemingkatan Perguruan Tinggi.



## BADAN PENGEMBANGAN AKADEMIK

---

Gedung Pasca Sarjana  
Universitas 17 Agustus 1945 Surabaya



+62 812-8862-4228



bpa@untag-sby.ac.id



[www.bpa.untag-sby.ac.id](http://www.bpa.untag-sby.ac.id)